

<https://eps.ac-normandie.fr/spip.php?article1999>



Les élèves à besoins particuliers

- Pilotage - Groupes de Réflexions -





Date de mise en ligne : vendredi 16 septembre 2022

Copyright © Éducation Physique et Sportive - Académie de Normandie - Tous droits réservés

Depuis 3 ans le groupe académique de réflexion sur les élèves à besoins éducatifs particuliers EPS (GREBEP), s'attache à construire ; tester ; diffuser des propositions pédagogiques qui répondent aux besoins de chacun de leurs élèves et à accompagner la mise en oeuvre par tous les enseignants

Notre défi étant d'assurer la réussite de tous les élèves dans le contexte d'un cours d'EPS ordinaire.

Nos travaux se sont déroulés en 2 temps :

-  La construction d'une culture commune en clarifiant quelques notions
-  L'élaboration d'une démarche de construction d'adaptations dans le contexte d'une classe ordinaire

[Le Handicap](#)

[L'inclusion scolaire](#)

[L'inclusion en EPS](#)

[La démarche](#)

[Tableau des fiches d'accompagnement](#)

CULTURE COMMUNE

1. Le Handicap

HANDICAP : MODÈLE INDIVIDUEL / MODÈLE SOCIAL

	MODÈLE INDIVIDUEL		MODÈLE SOCIAL	
	Approche BIOMÉDICALE	Approche FONCTIONNELLE	Approche ENVIRONNEMENTALE	DROIT DE L'HOMME
Causes	Pathologie Individuelle		Limitation environnementale	Non respect des droits humains
Traitement	Prévention Guérison	Réadaptation fonctionnelle	Aménagement de l'environnement	Réforme de la Société
Responsabilité de la société	Eradiquer la maladie Guérir le Handicap	Améliorer la vie quotidienne par des mesures de compensation	Identification et élimination des barrières architecturales, sociales, économiques et psychologiques	Réduire les Inégalités dans les droits Donner accès à une pleine citoyenneté


Loi du 11 février 2005


« pour l'égalité des droits et des chances, la participation et la citoyenneté des personnes handicapées »

Art.114.- « Constitue un handicap ... Toute **limitation d'activité ou restriction** de participation à la **vie en société** subie dans son environnement par une personne en raison d'une altération substantielle, durable ou définitive **d'une ou plusieurs fonctions** physiques, sensorielles, mentales, **cognitives ou psychiques**, d'un polyhandicap ou d'un **trouble de la santé invalidant** ».

2. Les élèves a Besoins Educatifs Particuliers

Déclaration de Salamanque (1994) : « **cadre d'action pour l'éducation et les besoins spéciaux** »

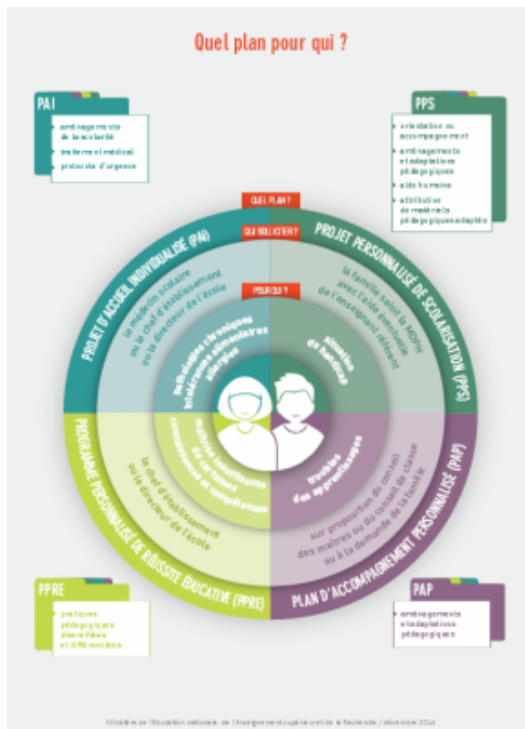
 Chaque enfant a des caractéristiques, des intérêts, des aptitudes et des besoins d'apprentissages qui lui sont propres.

 Les systèmes éducatifs doivent être conçus et les programmes appliqués de manière à tenir compte de cette grande diversité de caractéristiques de **besoins**.

Les élèves à besoins particuliers

Les personnes ayant des **besoins éducatifs spéciaux** doivent pouvoir accéder aux écoles ordinaires, qui doivent les intégrer dans un système pédagogique centré sur l'enfant, capable de répondre à ses **besoins**

« les élèves à besoins éducatifs spécifiques ou à besoins éducatifs particuliers regroupent une grande variété d'élèves qui ont, de manière significative, plus de mal à apprendre que la majorité des enfants du même âge quand » CRUZ (2010)



3. ÉGALITÉ vs ÉQUITÉ

Égalité devant la loi = égalité en droits :

Tout individu doit être traité de la même façon par la loi **Déclaration des Droits de l'Homme et du Citoyen (1789)** : article 1er : « *Les hommes naissent et demeurent libres et égaux en droits.* »

Égalité des chances : Théorie de la justice (J. RAWL 1971) :

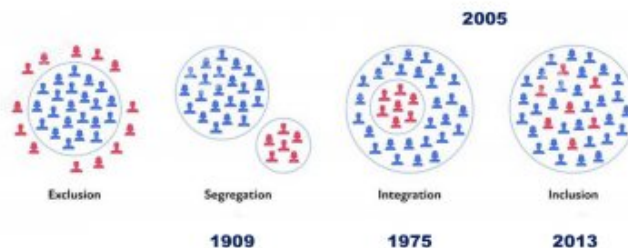
« *En supposant qu'il y a une répartition des atouts naturels, ceux qui sont au même niveau de talent et de capacité et qui ont le même désir de les utiliser devraient avoir les mêmes perspectives de succès, ceci sans tenir compte de leur position initiale dans le système social.* »

Équité :

Égalité juste, proportionnée à la situation des individus. Discrimination positive pour compenser des obstacles qui constituent des freins à l'égalité des chances *donner plus à ceux qui ont moins*

4. L'inclusion scolaire

D'une logique ségrégative à une logique inclusive



4. L'inclusion en EPS

UNE CONTRIBUTION ATTENDUE

COLLEGE (25/11/2015)	LYCEE GT (17/01/2019)	LYCEE PRO (03/04/2019)
Elle amène les enfants et les adolescents à rechercher le bien-être et à se soucier de leur santé. Elle assure l'inclusion, dans la classe, des élèves à besoins éducatifs particuliers ou en situation de handicap.	Ecole inclusive ⇒ Il est de la responsabilité et de la compétence des enseignants de concevoir et de mettre en œuvre les Traitements Didactiques Spécifiques adaptés aux enjeux de formation retenus pour tous les élèves	
	Une attention particulière doit être portée aux élèves en SH, atteints de maladies ou à besoins éducatifs particuliers	Compte tenu des enjeux de santé publique liés à la sédentarité, tout doit être mis en œuvre pour proposer une EPS adaptée .
	L'enseignant dispose de toute latitude pour concevoir et adapter son enseignement, les situations d'apprentissage, les rôles distribués, les outils utilisés, les évaluations réalisées en cours de formation aux possibilités et ressources réelles des jeunes.	Une attention particulière doit être portée à la concordance entre l'aptitude professionnelle requise (stage et atelier) et une pratique adaptée de l'élève en EPS

EVOLUTION DES CONCEPTS => ÉVOLUTION DES PRATIQUES SCOLAIRES => ÉVOLUTION DES PRATIQUES EPS

Différences / Singularité

- De classes spéciales (catégories) à une classe ordinaire (droit à la **singularité**).
 - D'une hétérogénéité des élèves (niveau) à une hétérogénéité des **compétences**.
- "Identification de besoins communs (tous) et réponses adaptées à la singularité (chacun). "Du sport Intégré (ensemble mais à côté) au **Sport Partagé** (ensemble et avec).

Déficience / Fonctionnement

- Des déficiences qui fixeraient le destin à l'influence de **l'environnement et des médiations** parentales, éducatives, pédagogiques.
- Des difficultés scolaires résultant d'une défaillance à des **obstacles constitutifs d'une SH**. "Réduction SH par qualité de l'accompagnement + de l'environnement matériel et humain. "De la dispense à l'**inaptitude partielle** (Circulaire n° 90-107 du 17 mai 1990).

Troubles / besoins

- De la connaissance du trouble à l'**identification des obstacles** dans une situation donnée.
 - D'un besoin éducatif **préalable** à la sit d'enseignement à un produit des interactions qui s'y produisent.
- "Répondre aux besoins grâce à l'**ajustement fondé sur l'observation** (inventivité régulée - Meirieu)
 "D'une recherche d'autonomie au **développement de compétences** explicites.

LA DÉMARCHE

les stratégies pédagogiques pour viser l'accessibilité universelle

1. Mettre en oeuvre une Conception Universelle des Apprentissages

- " Supprimer les obstacles en jouant la carte de la flexibilité
- " Anticiper tout ce qui peut l'être

2. Mettre en oeuvre un Enseignement explicite par Compétence

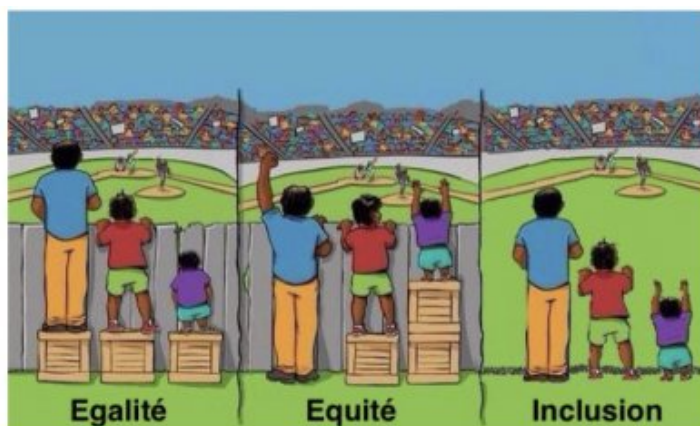
- " Auto-référencement des progrès de chacun plutôt que comparaison aux autres
- " Différenciation en fonction des besoins et non du groupe d'appartenance

3. Travailler collectivement

- " Tutorat : Estime de Soi + buts de maîtrise / consolidation savoirs- altruisme -Estime de Soi
- " Apprentissage coopératif : interdépendance positive ; responsabilité individuelle : « Seul on va plus vite, ensemble on va plus loin ».

PROPOSER DES SITUATIONS QUI VISENT L'ACCESSIBILITÉ UNIVERSELLE

- 1- Evaluer les besoins de l'élève : Croiser les regards, les informations (CARTE D'IDENTITE)
- 2- Rendre les savoirs accessibles : Proposer des adaptations qui assurent l'Accès de chacun aux SAVOIRS
- 3- Prendre en compte l'environnement : Proposer des adaptations dans le contexte d'une CLASSE ORDINAIRE



1. DÉTERMINER LA CARTE D'IDENTITÉ DE L'ÉLÈVE

Comprendre les besoins de l'élève à besoins éducatifs particuliers.

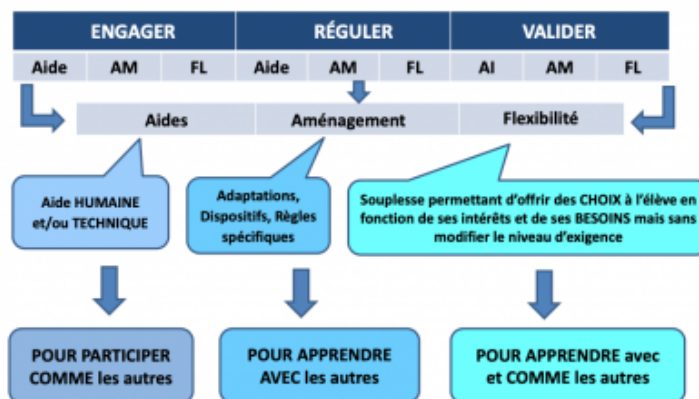
CARTE D'IDENTITÉ DE L'ÉLÈVE à BESOIN ÉDUCATIF PARTICULIER

Un élève	PLAN MOTEUR	PLAN COGNITIF	PLAN AFFECTIF	PLAN SOCIAL
DIFFICULTÉS PERÇUES				
RESSOURCES MOBILISABLES				
INT EDUCATIVE				
CONTEXTE				
SOURCES D'INFORMATION	L'élève		L'équipe pédagogique	
	La famille		L'équipe éducative	
	Les autres élèves		Le corps médico-social	

2. RENDRE LES SAVOIRS ACCESSIBLES À TOUS LES ÉLÈVES

Créer les conditions de l'équité dans les apprentissages.

CARTE D'IDENTITÉ DE L'ÉLÈVE à BESOIN ÉDUCATIF PARTICULIER



3. ... DANS LE CONTEXTE D'UNE CLASSE ORDINAIRE

INCLUSION DE L'ÉLÈVE EN SITUATION D'APPRENTISSAGE

Un élève / Un Savoir / Une classe	PLAN MOTEUR	PLAN COGNITIF	PLAN AFFECTIF	PLAN SOCIAL
PROJET DE TRANSFORMATION DE LA CLASSE	CA	Compétence visée :		
	APSA	Connaissances	Capacités	Attitudes
ADAPTATIONS PROPOSÉES	Variables pédagogiques :			Variables didactiques :
	Temps	Espace	Matériel	
SITUATION INCLUSIVE	Dispositif	Consignes	Critères de réalisation	Critère de réussite
	L'élève à BEP	Les autres élèves	L'enseignant / Les enseignants	

DIFFÉRENCIER SA PÉDAGOGIE...

en Croisant 4 leviers et 3 niveaux d'adaptation

LEVIERS

- " **Contenu** = ce que l'élève apprend
- " **Structures** = Environnement dans lequel l'élève apprend (modalités d'organisation de la tâche)
- " **Processus** = Moyens par lesquels l'élève apprend
- " **Production** = ce que l'élève montre = ce qu'il a appris

NIVEAUX D'ADAPTATION

- " **Flexibilité** = souplesse permettant d'offrir des choix à l'élève en fonction de ses intérêts et de ses besoins mais sans modifier le niveau d'exigence (difficulté de la tâche, critères d'évaluation)
- " **Adaptation** = Ajustement apportant des changements dans la manière dont l'élève vit la Situation d'apprentissage mais qui ne change ni sa nature ni ses exigences
- " **Modification** : démarche exceptionnelle visant à alléger les attentes et les exigences

INCLUSION DE L'ÉLÈVE EN SITUATION D'APPRENTISSAGE

ENGAGER			RÉGULER			VALIDER		
Quoi ? : donner le but Pourquoi ? : donner le sens Comment ? : donner la voie			Encourager : maintenir les efforts Guider : Attendu Accompagner : dévolution Enquêter : monde propre			Rendre compte : certifier, valider, situer, noter Orienter perspectives		
Aide humaine et matérielle	Aménagt dispositif, règles...	Flexibilité	Aide humaine et matérielle	Aménagt dispositif, règles...	Flexibilité	Aide humaine et matérielle	Aménagt dispositif, règles...	Flexibilité

RÉGULER L'APPRENTISSAGE

3 formes qui s'entremêlent (Carole SÈVE -2016)		
GUIDER / attendu	ACCOMPAGNER / Chemin Personnel	ENQUÊTER / monde propre
Réguler les comportements observés des élèves sur la base des écarts avec des comportements attendus	Permettre à l'élève de suivre son propre chemin, de construire sa propre réponse qui n'est pas forcément celle de l'expert	Accéder au monde propre de l'élève pour ajuster ses propositions à ses expériences vécues
↓ Rendre explicites ces attentes, ces normes, ces comportements experts pour que l'élève puisse les atteindre	↓ Permettre aux élèves de choisir en toute connaissance de cause : engagement réflexif	↓ Prendre en compte les dimensions subjectives de l'activité des élèves en l'observant avec empathie dans des « espaces d'actions encouragées »

ILLUSTRATION

En cliquant sur les APSA vous découvrirez des fiches de propositions pour l'inclusion des élèves à Besoin Particuliers en fonction de l'intention et et du handicap.

INCLUSION ?	ELEVE ?	APSA ?
FLEXIBILITÉ	ANAI5 Troubles de la coordination	Badminton Course de Relais
FLEXIBILITÉ	LISE Troubles du spectre autistique	Course d'orientation

Les élèves à besoins particuliers

AMÉNAGEMENT	LISON Déficience mentale	Course d'orientation
FLEXIBILITÉ	LOUIS Troubles du spectre autistique	Danse Rugby
FLEXIBILITÉ	RAPHAEL Troubles visuels	Escalade
AMÉNAGEMENT	SAM Dyspraxie	Tennis de Table

COMPOSITION du groupe puloté par Sophie LOSFELD (IA-IPR EPS Rouen)

ABIVEN Myriam Collège Lycée Jean Paul 2 ROUEN
 BLUM Manon Lycée Françoise de Grâce LE HAVRE
 BOITEL Virginie Lycée Modeste-Leroy EVREUX
 CASTEL Jacky Lycée Val de seine GRAND QUEVILLY
 COULOMBE Faustine Lycee Le Corbusier ST ETIENNE DU ROUVRAY
 DAIGREMONT Sylvia Collège Paul Eluard ST ETIENNE DU ROUVRAY
 DESCHAMPS. Mathilde Collège Henri Dunant EVREUX
 DUCLOS Dany Collège Jacques Emil e Blanche ST PIERRE LES ELBEUF
 FARRIOL Léa Collège Louis Anquetin ETREPAGNY
 FERRE Véronique Collège Roncherolles BOLBEC
 GEST Ludovic Collège Edouard Branly LE GRAND QUEVILLY
 JACQUEMIN Marie Collège César Lemaître VERNON
 LARCHER Sophie Collège Paul Bert FECAMP
 LEPINAY Valérie LPO Georges Brassens NEUFCHATEL EN BRAY
 MERIENNE Anne-Lise Collège Léonard de Vinci BOIS GUILLAUME
 PANERO-MUSCAT Agnès Collège Hyacinthe Langlois PONT DE L'ARCHE
 PETIT Hélène LP Jean Rostand OFFRANVILLE
 PRIEUR Marie Collège La hêtraie LA FEUILLIE
 ROCHER David Collège César Lemaître VERNON
 SAYEH-MEDDOUR Abderrezak Lycée Françoise de grâce LE HAVRE
 SOUDAY Elvine Collège Jacques Emile Blanche ST PIERRE LES ELBEUF